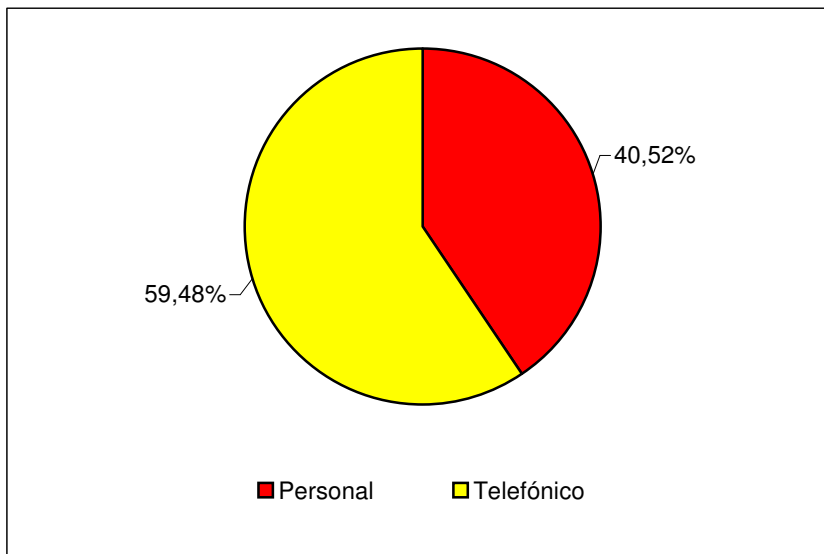


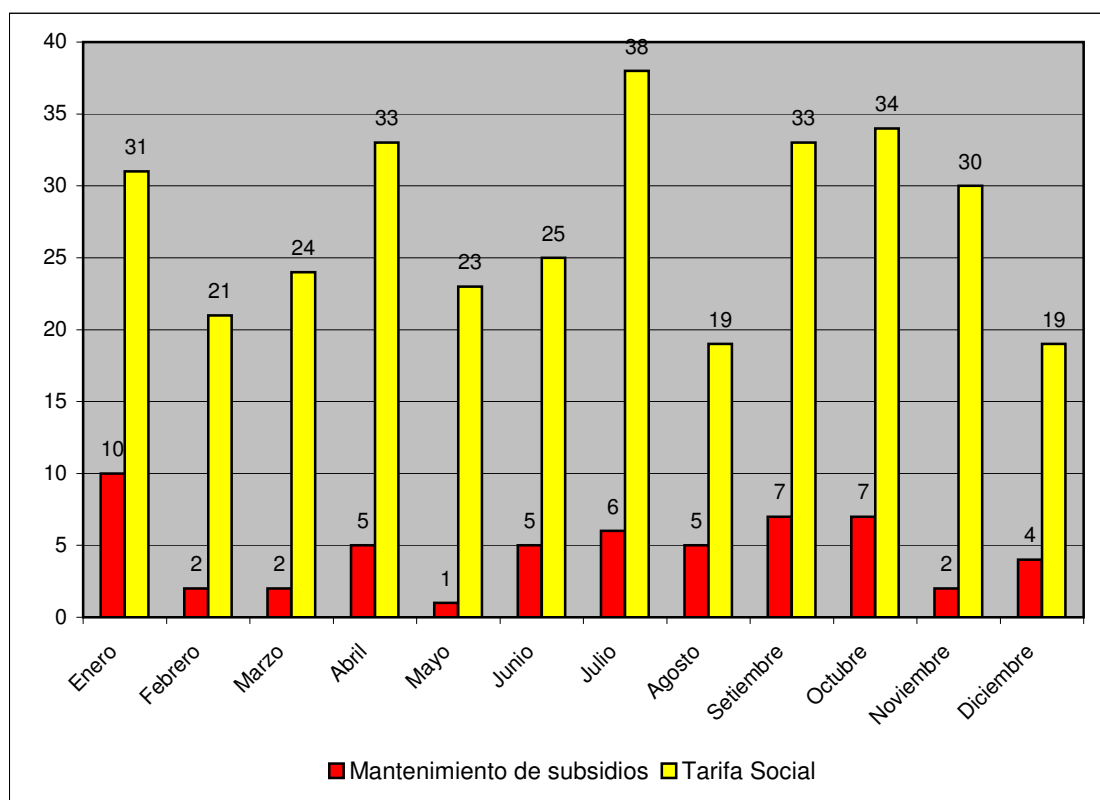
**Consultas Ingresadas en el Ente Regulador Según**  
**Medio de Presentacion - Diciembre 2013**  
**(Datos al 31/12/13)**

<b>Medio de Presentacion</b>	<b>Cantidad</b>	<b>%</b>
Personal	573	40,52%
Telefónico	841	59,48%
<b>TOTAL</b>	<b>1414</b>	<b>100%</b>



## Tramites Ingresados en el ERAS Clasificados por Tipo - Diciembre 2013

	Mantenimiento de subsidios	Tarifa Social
Enero	10	31
Febrero	2	21
Marzo	2	24
Abril	5	33
Mayo	1	23
Junio	5	25
Julio	6	38
Agosto	5	19
Setiembre	7	33
Octubre	7	34
Noviembre	2	30
Diciembre	4	19
<b>Total</b>	<b>56</b>	<b>330</b>
<b>TOTAL</b>	<b>386</b>	

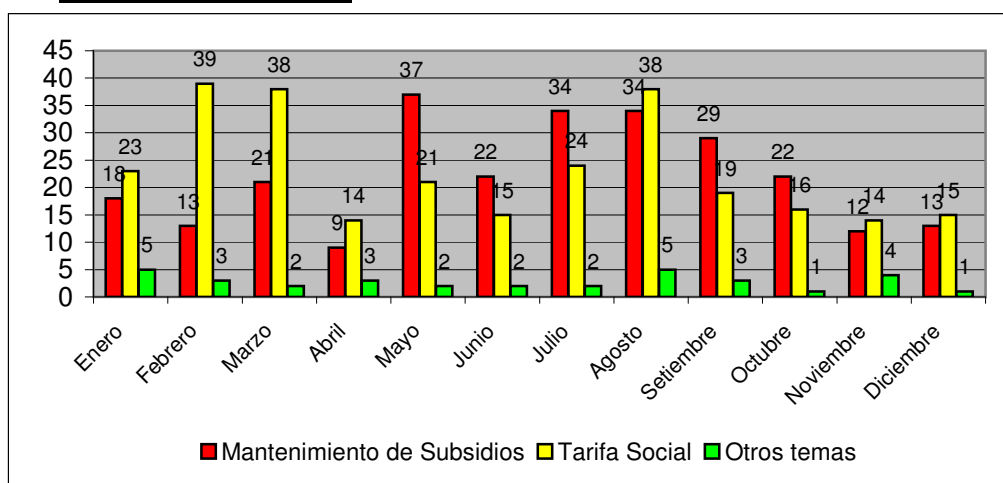


## Consultas Ingresadas en el ERAS Clasificados por Tipo - Diciembre 2013

	Mantenimiento de subsidios		Tarifa Social		Otros temas	
	Personal	Telefonica	Personal	Telefonica	Personal	Telefonica
<b>Enero</b>	18	29	23	33	5	3
<b>Febrero</b>	13	24	39	40	3	4
<b>Marzo</b>	21	20	38	38	2	0
<b>Abril</b>	9	12	14	25	3	2
<b>Mayo</b>	37	33	21	29	2	1
<b>Junio</b>	22	43	15	32	2	4
<b>Julio</b>	34	58	24	51	2	6
<b>Agosto</b>	34	44	38	51	5	6
<b>Setiembre</b>	29	40	19	41	3	5
<b>Octubre</b>	22	25	16	48	1	2
<b>Noviembre</b>	12	10	14	30	4	2
<b>Diciembre</b>	13	16	15	32	1	2
<b>Total</b>	<b>264</b>	<b>354</b>	<b>276</b>	<b>450</b>	<b>33</b>	<b>37</b>

**TOTAL 1414**

### ATENCIÓN PERSONAL



### ATENCIÓN TELEFONICA

