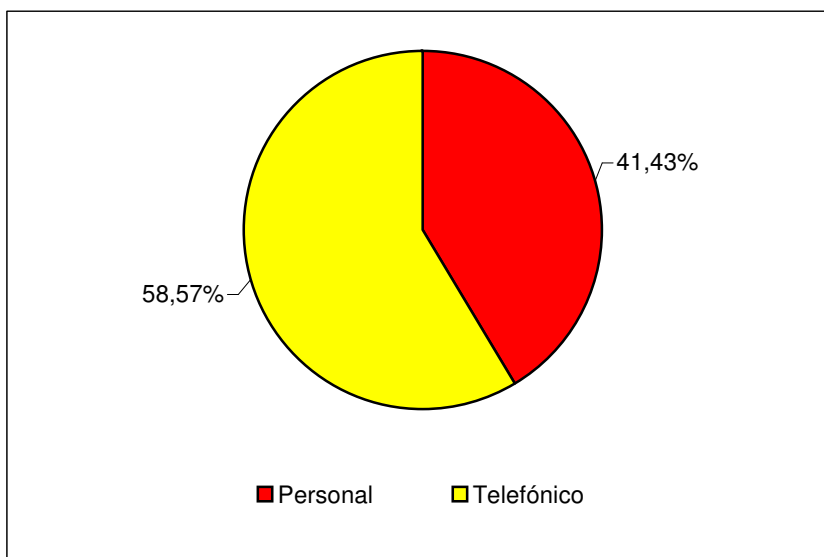


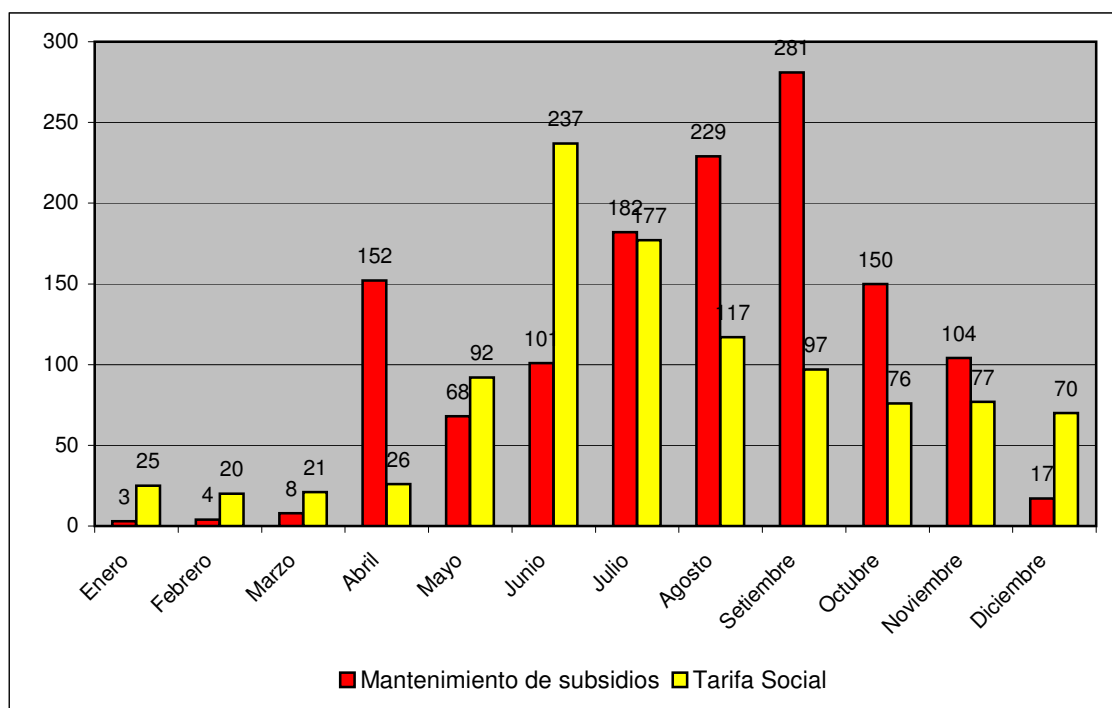
**Consultas Ingresadas en el Area Tarifa Social**  
**Según Medio de Presentacion**  
**(Datos al 31/12/14)**

<b>Medio de Presentacion</b>	<b>Cantidad</b>	<b>%</b>
Personal	1124	41,43%
Telefónico	1589	58,57%
<b>TOTAL</b>	<b>2713</b>	<b>100%</b>



## Tramites Ingresados en el Area Tarifa Social Clasificados por Tipo - Año 2014

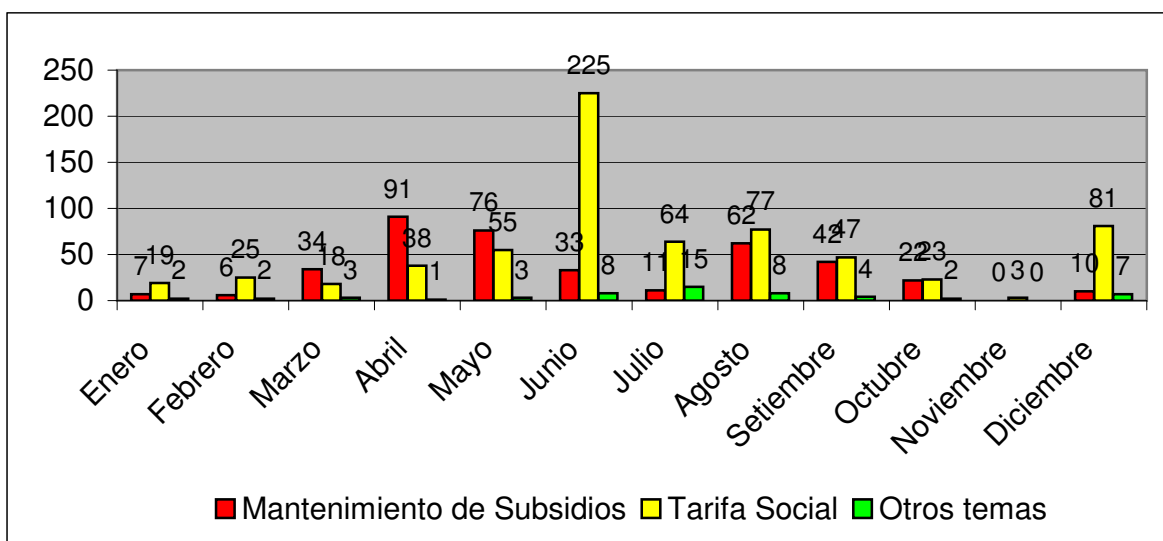
	Mantenimiento de subsidios	Tarifa Social	Total de Tramites
<b>Enero</b>	3	25	28
<b>Febrero</b>	4	20	24
<b>Marzo</b>	8	21	29
<b>Abril</b>	152	26	178
<b>Mayo</b>	68	92	160
<b>Junio</b>	101	237	338
<b>Julio</b>	182	177	359
<b>Agosto</b>	229	117	346
<b>Setiembre</b>	281	97	378
<b>Octubre</b>	150	76	226
<b>Noviembre</b>	104	77	181
<b>Diciembre</b>	17	70	87
<b>Total</b>	<b>1299</b>	<b>1035</b>	<b>2334</b>



## Consultas Ingresadas en el Area Tarifa Social Clasificados por Tipo - Año 2014

	Mantenimiento de subsidios		Tarifa Social		Otros temas		Total de consultas
	Personal	Telefonica	Personal	Telefonica	Personal	Telefonica	
Enero	7	18	19	44	2	2	92
Febrero	6	16	25	39	2	1	89
Marzo	34	20	18	41	3	1	117
Abril	91	74	38	42	1	2	248
Mayo	76	90	55	82	3	2	308
Junio	33	43	225	162	8	11	482
Julio	11	65	64	137	15	12	304
Agosto	62	71	77	153	8	9	380
Setiembre	42	57	47	102	4	6	258
Octubre	22	66	23	82	2	5	200
Noviembre	0	37	3	44	0	3	87
Diciembre	10	16	81	31	7	3	148
<b>Total</b>	<b>394</b>	<b>573</b>	<b>675</b>	<b>959</b>	<b>55</b>	<b>57</b>	<b>2713</b>

### ATENCIÓN PERSONAL



### ATENCIÓN TELEFONICA

